



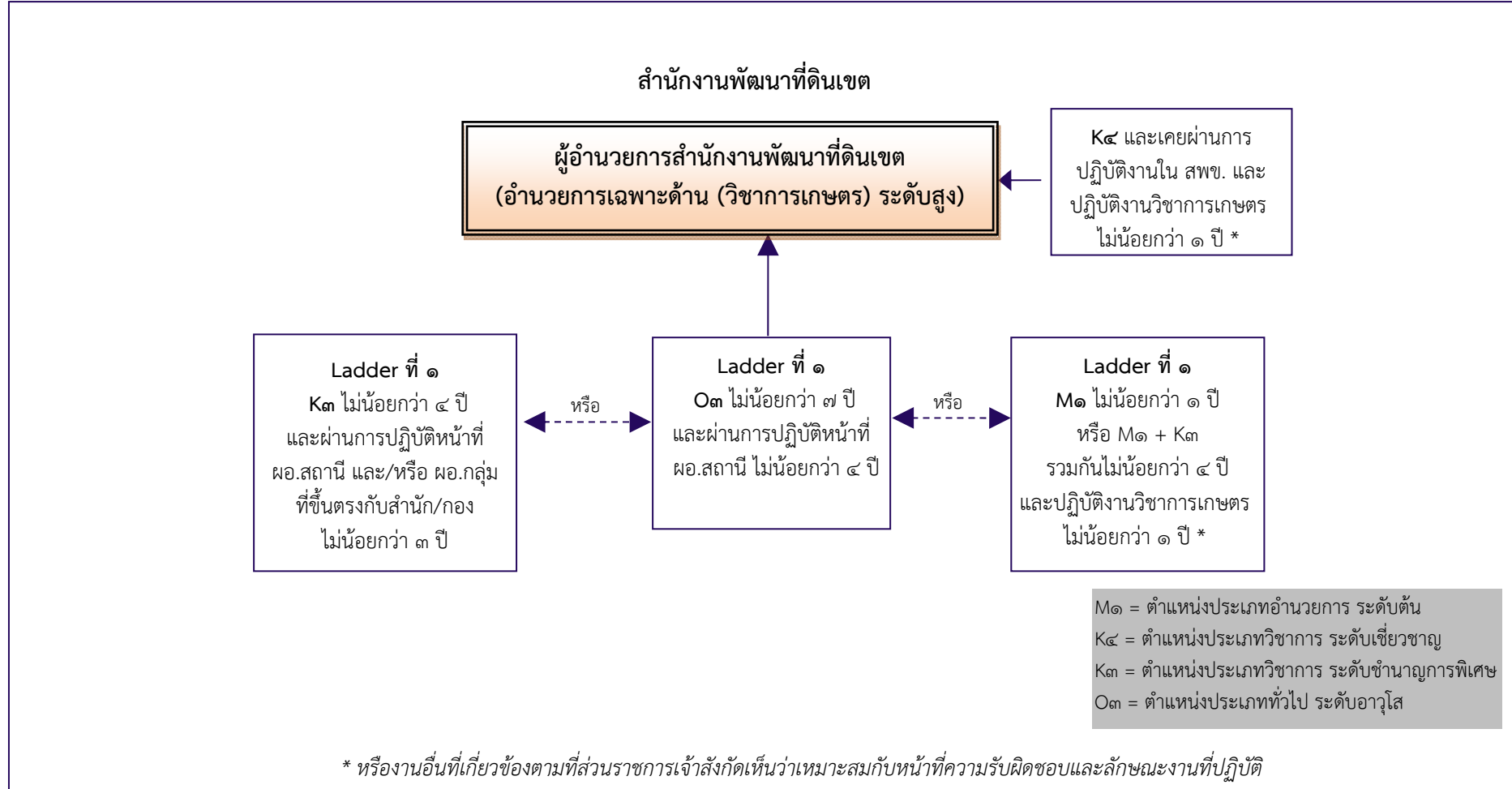
เส้นทางสัมประสมประสบการณ์และผลงาน  
(CAREER PATH)

สำหรับ

ชื่อตำแหน่งเป้าหมาย	ผู้อำนวยการสำนักงานพัฒนาที่ดินเขต
หน่วยงานสังกัด	สำนักงานพัฒนาที่ดินเขต
ชื่อส่วนราชการ	กรมพัฒนาที่ดิน

(ฉบับสมบูรณ์ อ.ก.พ.กรม ให้ความเห็นชอบในการประชุม ครั้งที่ ๒/๒๕๖๑ เมื่อวันที่ ๒๗ มิถุนายน ๒๕๖๑)

ภาพแสดงเส้นทางส่งเสริมประสบการณ์และผลงานของผู้มีศักยภาพ (Career Chart)



ตำแหน่งเป้าหมาย .. ระบุ  
- ชื่อตำแหน่ง  
- หน่วยงานสังกัด

ตำแหน่งในเส้นทางก้าวหน้า .. ระบุ  
- ชื่อตำแหน่ง  
- หน่วยงานสังกัด  
- ระยะเวลาในการถือครองตำแหน่ง

→ ดำรงตำแหน่งตามทิศทางลูกศร

↔ ดำรงตำแหน่งใดก่อนก็ได้

← หรือ → ดำรงตำแหน่งหนึ่ง

### เกณฑ์เบื้องต้นเพื่อคัดสรรผู้มีศักยภาพเข้าสู่ Career Path ใน Ladder ที่ ๑

- มีวุฒิการศึกษาระดับปริญญาตรีหรือคุณวุฒิอย่างอื่นที่เทียบได้ในระดับเดียวกันขึ้นไป ในสาขาวิชาเกษตรศาสตร์ สาขาวิชาวิทยาศาสตร์ชีวภาพ สาขาวิชาวิทยาศาสตร์กายภาพ สาขาวิชาเทคโนโลยีการผลิตพืช สาขาวิชาเทคโนโลยีชีวภาพ หรือสาขาวิชาวิทยาการสิ่งแวดล้อมและทรัพยากรธรรมชาติ และคุณสมบัติตามที่ ก.พ. กำหนด
- คะแนนการประเมินผลการปฏิบัติงานอยู่ในระดับดีมากขึ้นไป ไม่น้อยกว่า ๒ รอบการประเมินย้อนหลัง ๒ ปี
- ผ่านการอบรมหลักสูตรทางด้านการบริหารจัดการ อย่างน้อย ๑ หลักสูตร ซึ่งจัดโดยสถาบันที่เป็นที่ยอมรับ โดยมีระยะเวลาฝึกอบรมต่อหลักสูตร ไม่น้อยกว่า ๖๐ ชั่วโมง
- ผ่านการเป็นคณะกรรมการ หรือคณะอนุกรรมการ หรือคณะทำงาน ที่เกี่ยวข้องกับการพัฒนาการเกษตร หรือคณะอนุกรรมการ ทั้งภายในและภายนอกหน่วยงาน อย่างน้อย ๑ คณะ

**ตำแหน่งเป้าหมาย (CRITICAL POSITION)**

ชื่อตำแหน่ง	ผู้อำนวยการสำนักงานพัฒนาที่ดินเขต	หน่วยงาน	สำนักงานพัฒนาที่ดินเขต
-------------	-----------------------------------	----------	------------------------

**หน้าที่รับผิดชอบหลัก (KEY RESPONSIBILITIES)**

ปฏิบัติงานในฐานะผู้อำนวยการกอง ในการวางแผน บริหารจัดการ จัดระบบงาน อำนาจการ สั่งราชการ มอบหมาย กำกับ แนะนำ ตรวจสอบ ประเมินผลงาน ตัดสินใจ และ แก้ปัญหาตามภารกิจ ที่ต้องใช้ความรู้ ความชำนาญเฉพาะด้าน ซึ่งลักษณะหน้าที่ความรับผิดชอบและคุณภาพของงานสูงมากเป็นพิเศษ ในด้านการพัฒนาที่ดิน การก่อสร้าง ระบบอนุรักษ์ดินและน้ำในเขตพื้นที่รับผิดชอบ สำรวจ วิเคราะห์ และวิจัยข้อมูลดินและที่ดิน เพื่อการวางแผนการใช้ที่ดินในระดับไร่นา และเพื่อการปรับใช้ในพื้นที่ บริการ วิเคราะห์และตรวจสอบ ดิน น้ำ ปุ๋ย ดำเนินการผลิตพันธุ์พืชเพื่อการอนุรักษ์ดินและน้ำ และการปรับปรุงบำรุงดิน รวมทั้งถ่ายทอดเทคโนโลยีด้านการพัฒนาที่ดินแก่หน่วยงานที่เกี่ยวข้องและเกษตรกร เพื่อให้การดำเนินงานของสำนักงานพัฒนาที่ดินเขต มีประสิทธิภาพและสามารถบรรลุผลสำเร็จตามแผนยุทธศาสตร์ และภารกิจของกรมพัฒนาที่ดิน

ผลสัมฤทธิ์หลัก (KEY RESULT AREAS: KRAS)	ตัวชี้วัดผลการปฏิบัติงานหลัก (KEY PERFORMANCE INDICATORS: KPIS)
๑. พื้นที่เกษตรกรรมที่ได้รับการฟื้นฟู ปรับปรุงบำรุงดิน การอนุรักษ์ดิน และน้ำ และป้องกันการชะล้างพังทลายของดิน	<ul style="list-style-type: none"> <li>□ พื้นที่เกษตรกรรมที่ได้รับการอนุรักษ์ดินและน้ำเพื่อป้องกันการชะล้างพังทลายของดิน และดำเนินการได้ตามแผน</li> <li>□ พื้นที่เกษตรกรรมที่ได้รับการจัดการและฟื้นฟูทรัพยากรดิน และดำเนินการได้ตามแผน</li> <li>□ จำนวนตัวอย่างที่ให้บริการวิเคราะห์ดิน และดำเนินการได้ตามแผน</li> <li>□ จำนวนเมล็ดพันธุ์พืชปุ๋ยสดที่ผลิต/จัดหาครบตามจำนวนเป้าหมายในระยะเวลาที่กำหนด</li> </ul>
๒. ภาควิชาหรือข่ายพัฒนาที่ดินเข้มแข็งและยั่งยืน	<ul style="list-style-type: none"> <li>□ ร้อยละของหมอดินอาสาที่ได้รับการพัฒนา</li> <li>□ ร้อยละของกลุ่มเกษตรกรใช้สารอินทรีย์ที่ได้รับการพัฒนา (กลุ่มต่อยอด)</li> <li>□ ร้อยละของความสำเร็จในการจัดทำศูนย์ถ่ายทอดเทคโนโลยีการพัฒนาที่ดิน</li> </ul>
๓. ผลงานวิจัยและนวัตกรรมการพัฒนาที่ดิน	<ul style="list-style-type: none"> <li>□ จำนวนผลงานวิจัยและนวัตกรรมที่ได้ผลสำเร็จตามแผน</li> </ul>
๔. ผู้รับบริการมีความพึงพอใจต่อการให้บริการ	<ul style="list-style-type: none"> <li>□ ร้อยละความพึงพอใจของผู้รับบริการ</li> </ul>
๕. การบริหารแผนงาน/งบประมาณ มีประสิทธิภาพ	<ul style="list-style-type: none"> <li>□ ร้อยละของการเบิกจ่ายเงินงบประมาณรายจ่ายภาพรวม</li> <li>□ ระดับความสำเร็จในการดำเนินการทำให้ถูกต้องเป็นปัจจุบันสำหรับข้อมูลแผนงานและผลงานที่จัดส่งให้กองแผนงานในแต่ละเดือน</li> </ul>

ความรู้ที่จำเป็น สำหรับตำแหน่งเป้าหมายนี้ (KNOWLEDGE)	ทักษะที่จำเป็น สำหรับตำแหน่งเป้าหมายนี้ (SKILLS)	สมรรถนะที่คาดหวังสำหรับตำแหน่งเป้าหมายนี้ (COMPETENCIES)	
		ชื่อสมรรถนะ (COMPETENCY NAME)	ระดับสมรรถนะที่คาดหวัง (PROFICIENCY LEVEL)
<p><u>ความรู้ที่ใช้ในการปฏิบัติงาน</u></p> <ul style="list-style-type: none"> <li>□ วิชาการพัฒนาที่ดิน</li> </ul> <p><u>ความรู้กฎหมายและกฎระเบียบราชการ</u></p> <ul style="list-style-type: none"> <li>□ กฎหมายที่เกี่ยวข้องในการปฏิบัติงานพัฒนาที่ดิน</li> <li>□ กฎหมายที่เกี่ยวกับการบริหารราชการแผ่นดิน</li> </ul>	<ul style="list-style-type: none"> <li>□ ทักษะการใช้คอมพิวเตอร์</li> <li>□ ทักษะการใช้ภาษาอังกฤษ</li> </ul>	<p><u>สมรรถนะหลัก</u></p> <ul style="list-style-type: none"> <li>□ การมุ่งผลสัมฤทธิ์</li> <li>□ บริการที่ดี</li> <li>□ การส่งเสริมความเชี่ยวชาญในงานอาชีพ</li> <li>□ การยึดมั่นในความถูกต้องชอบธรรมและจริยธรรม</li> <li>□ การทำงานเป็นทีม</li> </ul> <p><u>สมรรถนะทางการบริหาร</u></p> <ul style="list-style-type: none"> <li>□ สภาวะผู้นำ</li> <li>□ วิสัยทัศน์</li> <li>□ การวางกลยุทธ์ภาครัฐ</li> <li>□ ศักยภาพเพื่อนำการปรับเปลี่ยน</li> <li>□ การควบคุมตนเอง</li> <li>□ การสอนงานและการมอบหมายงาน</li> </ul> <p><u>สมรรถนะเฉพาะตามลักษณะงานที่ปฏิบัติ</u></p> <ul style="list-style-type: none"> <li>□ การตรวจสอบความถูกต้องตามกระบวนการงาน</li> <li>□ การมองภาพองค์รวม</li> <li>□ การใส่ใจและพัฒนาผู้อื่น</li> </ul>	<ul style="list-style-type: none"> <li>• ระดับ ๔</li> <li>• ระดับ ๔</li> <li>• ระดับ ๔</li> <li>• ระดับ ๔</li> <li>• ระดับ ๔</li> <li>• ระดับ ๒</li> <li>• ระดับ ๒</li> <li>• ระดับ ๒</li> <li>• ระดับ ๒</li> <li>• ระดับ ๒</li> <li>• ระดับ ๔</li> <li>• ระดับ ๔</li> <li>• ระดับ ๔</li> </ul>

ตำแหน่งในเส้นทางก้าวหน้า (LADDER POSITION)	
ชื่อตำแหน่ง    ผู้เชี่ยวชาญ	หน่วยงาน    สำนักงานพัฒนาที่ดินเขต หรือ ส่วนกลาง
ระยะเวลาขั้นต่ำในการถือครองตำแหน่ง	-

หน้าที่รับผิดชอบหลัก (KEY RESPONSIBILITIES)
มีหน้าที่รับผิดชอบปฏิบัติงานเกี่ยวกับการศึกษา ทดสอบ วิเคราะห์ และวิจัยเกี่ยวกับงานพัฒนาที่ดินด้านการอนุรักษ์ดิน และน้ำ การปรับปรุงบำรุงดิน การแก้ไขดินที่มีปัญหา การวิเคราะห์สภาพการใช้ที่ดินและการวางแผนการใช้ที่ดินเพื่อการพัฒนาที่ดิน ที่ใช้หลักวิชาการที่ลึกซึ้งซึ่งมีความยุ่งยากและซับซ้อนมากในการปฏิบัติงาน ต้องอาศัยความรู้ ความเชี่ยวชาญ และประสบการณ์สูง และเป็นที่ยอมรับในวงการวิชาการ

ผลสัมฤทธิ์หลัก (KEY RESULT AREAS: KRAS)	ตัวชี้วัดผลการปฏิบัติงานหลัก (KEY PERFORMANCE INDICATORS: KPIS)
๑. การให้คำปรึกษาด้านวิชาการเฉพาะด้านแก่บุคคลภายในและภายนอก มีประสิทธิภาพและบรรลุวัตถุประสงค์	▣ ระดับความสำเร็จของการให้คำปรึกษาด้านวิชาการเฉพาะด้าน
๒. โครงการวิจัยเฉพาะด้านบรรลุผลสำเร็จตามแผนงานที่ได้กำหนดไว้	▣ ระดับความสำเร็จของโครงการวิจัยที่รับผิดชอบ
๓. ผลงานทางวิชาการมีการนำไปใช้ประโยชน์	▣ จำนวนผลงานทางวิชาการที่มีการเผยแพร่และนำไปใช้ประโยชน์

ความรู้ที่จำเป็นสำหรับตำแหน่ง (KNOWLEDGE)	ทักษะที่จำเป็นสำหรับตำแหน่ง (SKILLS)	สมรรถนะที่คาดหวังสำหรับตำแหน่ง (COMPETENCIES)	
		ชื่อสมรรถนะ (COMPETENCY NAME)	ระดับสมรรถนะที่คาดหวัง (PROFICIENCY LEVEL)
<b>ความรู้ที่ใช้ในการปฏิบัติงาน</b> □ วิชาการเกษตร <b>ความรู้กฎหมายและกฎระเบียบราชการ</b> □ กฎหมายที่เกี่ยวข้องในการปฏิบัติงานพัฒนาที่ดิน □ กฎหมายที่เกี่ยวข้องกับการบริหารราชการแผ่นดิน	□ ทักษะการใช้คอมพิวเตอร์ □ ทักษะการใช้ภาษาอังกฤษ	<b>สมรรถนะหลัก</b> □ การมุ่งผลสัมฤทธิ์ □ บริการที่ดี □ การส่งมอบความเชี่ยวชาญในงานอาชีพ □ การยึดมั่นในความถูกต้องชอบธรรมและจริยธรรม □ การทำงานเป็นทีม <b>สมรรถนะเฉพาะตามลักษณะงานที่ปฏิบัติ</b> □ การใส่ใจและพัฒนาผู้อื่น □ การตรวจสอบความถูกต้องตามกระบวนการงาน □ การคิดวิเคราะห์	• ระดับ ๔ • ระดับ ๔ • ระดับ ๔ • ระดับ ๔ • ระดับ ๔ • ระดับ ๔ • ระดับ ๔ • ระดับ ๔
<b>เกณฑ์พิจารณาประสพการณ์และผลงาน เพื่อก้าวไปสู่ตำแหน่งงานลำดับต่อไป (PERFORMANCE MEASURES) : ตำแหน่งผู้อำนวยการสำนักงานพัฒนาที่ดินเขต</b>			
□ มีวุฒิการศึกษาระดับปริญญาตรีหรือคุณวุฒಿಯ่างอื่นที่เทียบได้ในระดับเดียวกันขึ้นไป ในสาขาวิชาเกษตรศาสตร์ สาขาวิชาวิทยาศาสตร์ชีวภาพ สาขาวิชาวิทยาศาสตร์กายภาพ สาขาวิชาเทคโนโลยีการผลิตพืช สาขาวิชาเทคโนโลยีชีวภาพ หรือสาขาวิชาวิทยาการสิ่งแวดล้อมและทรัพยากรธรรมชาติ และคุณสมบัติตามที่ ก.พ. กำหนด □ ผ่านการปฏิบัติงานวิชาการเกษตร หรืองานอื่นที่เกี่ยวข้องตามที่ส่วนราชการเจ้าสังกัดเห็นว่าเหมาะสมกับหน้าที่ความรับผิดชอบและลักษณะงานที่ปฏิบัติ ไม่น้อยกว่า ๑ ปี □ ผ่านการปฏิบัติงานในสำนักงานพัฒนาที่ดินเขต □ คะแนนการประเมินผลการปฏิบัติงานอยู่ในระดับดีมากขึ้นไป ไม่น้อยกว่า ๒ รอบการประเมินย้อนหลัง ๒ ปี □ ผ่านการอบรมหลักสูตรนักรับราชการระดับสูง ของกระทรวงเกษตรและสหกรณ์ หรือหลักสูตรทางการบริหารจัดการ อย่างน้อย ๑ หลักสูตร ซึ่งจัดโดยสถาบันที่เป็นที่ยอมรับ โดยมีระยะเวลาฝึกอบรมต่อหลักสูตร ไม่น้อยกว่า ๖๐ ชั่วโมง □ ผ่านการเป็นคณะกรรมการ หรือคณะอนุกรรมการ หรือคณะทำงาน ที่เกี่ยวข้องกับการพัฒนาการเกษตร หรือคณะอนุกรรมการ ทั้งภายในและภายนอกหน่วยงาน อย่างน้อย ๓ คณะ			

ตำแหน่งในเส้นทางก้าวหน้า (LADDER POSITION)	
ชื่อตำแหน่ง      ผู้อำนวยการกอง	หน่วยงาน      กองในส่วนกลาง
ระยะเวลาขั้นต่ำในการถือครองตำแหน่ง	ผู้อำนวยการระดับต้น ไม่น้อยกว่า ๑ ปี หรือ ผู้อำนวยการระดับต้นและประเพณีวิชาการระดับชำนาญการพิเศษ รวมกันไม่น้อยกว่า ๔ ปี

หน้าที่รับผิดชอบหลัก (KEY RESPONSIBILITIES)
มีหน้าที่รับผิดชอบปฏิบัติงานเกี่ยวกับการวางแผน บริหารจัดการ จัดระบบงาน อำนาจการ สั่งราชการ มอบหมาย กำกับ แนะนำ ตรวจสอบ ประเมินผลงาน ตัดสินใจ แก้ปัญหาในงานของหน่วยงานที่รับผิดชอบ ซึ่งลักษณะหน้าที่ความรับผิดชอบและคุณภาพของงานสูงมาก โดยมีลักษณะงานที่ปฏิบัติในด้านวางแผน ด้านบริหารงาน ด้านบริหารทรัพยากรบุคคล และด้านบริหารทรัพยากรและงบประมาณ

ผลสัมฤทธิ์หลัก (KEY RESULT AREAS: KRAS)	ตัวชี้วัดผลการปฏิบัติงานหลัก (KEY PERFORMANCE INDICATORS: KPIS)
๑. ยุทธศาสตร์บรรลุประสิทธิผล	□ ร้อยละความสำเร็จของการผลักดันยุทธศาสตร์ให้บรรลุประสิทธิผลของหน่วยงาน สนับสนุน
๒. การบริหารแผนงาน/งบประมาณ มีประสิทธิภาพ	□ ร้อยละของการเบิกจ่ายเงินงบประมาณรายจ่ายภาพรวม □ ระดับความสำเร็จในการดำเนินการทำให้ถูกต้องเป็นปัจจุบันสำหรับข้อมูลแผนงานและผลงานที่จัดส่งให้กองแผนในแต่ละเดือน



ความรู้ที่จำเป็นสำหรับตำแหน่ง (KNOWLEDGE)	ทักษะที่จำเป็นสำหรับตำแหน่ง (SKILLS)	สมรรถนะที่คาดหวังสำหรับตำแหน่ง (COMPETENCIES)	
		ชื่อสมรรถนะ (COMPETENCY NAME)	ระดับสมรรถนะที่คาดหวัง (PROFICIENCY LEVEL)
<p><b>ความรู้ที่ใช้ในการปฏิบัติงาน</b></p> <ul style="list-style-type: none"> <li>□ การบริหารจัดการ</li> </ul> <p><b>ความรู้กฎหมายและกฎระเบียบราชการ</b></p> <ul style="list-style-type: none"> <li>□ กฎหมายที่เกี่ยวข้องกับการบริหารราชการแผ่นดิน</li> <li>□ กฎหมายที่เกี่ยวข้องในการปฏิบัติงานบริหารทรัพยากรบุคคล</li> <li>□ กฎหมายที่เกี่ยวกับงานการเงิน การคลัง และงบประมาณ</li> <li>□ กฎหมายที่เกี่ยวกับงานสารบรรณ</li> <li>□ กฎหมายที่เกี่ยวกับการประชาสัมพันธ์</li> </ul>	<ul style="list-style-type: none"> <li>□ ทักษะการใช้คอมพิวเตอร์</li> <li>□ ทักษะการใช้ภาษาอังกฤษ</li> </ul>	<p><b>สมรรถนะหลัก</b></p> <ul style="list-style-type: none"> <li>□ การมุ่งผลสัมฤทธิ์</li> <li>□ บริการที่ดี</li> <li>□ การส่งมอบความเชี่ยวชาญในงานอาชีพ</li> <li>□ การยึดมั่นในความถูกต้องชอบธรรม และจริยธรรม</li> <li>□ การทำงานเป็นทีม</li> </ul> <p><b>สมรรถนะทางการบริหาร</b></p> <ul style="list-style-type: none"> <li>□ สภาวะผู้นำ</li> <li>□ วิสัยทัศน์</li> <li>□ การวางกลยุทธ์ภาครัฐ</li> <li>□ ศักยภาพเพื่อนำการปรับเปลี่ยน</li> <li>□ การควบคุมตนเอง</li> <li>□ การสอนงานและการมอบหมายงาน</li> </ul> <p><b>สมรรถนะเฉพาะตามลักษณะงานที่ปฏิบัติ</b></p> <ul style="list-style-type: none"> <li>□ การตรวจสอบความถูกต้องตามกระบวนการงาน</li> <li>□ การมองภาพองค์รวม</li> <li>□ การใส่ใจและพัฒนาผู้อื่น</li> </ul>	<ul style="list-style-type: none"> <li>• ระดับ ๓</li> <li>• ระดับ ๓</li> <li>• ระดับ ๓</li> <li>• ระดับ ๓</li> <li>• ระดับ ๓</li> <li>• ระดับ ๑</li> <li>• ระดับ ๑</li> <li>• ระดับ ๑</li> <li>• ระดับ ๑</li> <li>• ระดับ ๑</li> <li>• ระดับ ๑</li> <li>• ระดับ ๓</li> <li>• ระดับ ๓</li> <li>• ระดับ ๓</li> </ul>

**เกณฑ์พิจารณาประสบการณ์และผลงาน เพื่อก้าวไปสู่ตำแหน่งงานลำดับต่อไป (PERFORMANCE MEASURES) : ตำแหน่งผู้อำนวยการสำนักงานพัฒนาที่ดินเขต**

- มีวุฒิการศึกษาระดับปริญญาตรีหรือคุณวุฒิอย่างอื่นที่เทียบได้ในระดับเดียวกันขึ้นไป ในสาขาวิชาเกษตรศาสตร์ สาขาวิชาวิทยาศาสตร์ชีวภาพ สาขาวิชาวิทยาศาสตร์กายภาพ สาขาวิชาเทคโนโลยีการผลิตพืช สาขาวิชาเทคโนโลยีชีวภาพ หรือสาขาวิชาวิทยาการสิ่งแวดล้อมและทรัพยากรธรรมชาติ และคุณสมบัติตามที่ ก.พ. กำหนด
- ดำรงตำแหน่งผู้อำนวยการระดับต้น ไม่น้อยกว่า ๑ ปี หรือ ผู้อำนวยการระดับต้นและประเภทวิชาการระดับชำนาญการพิเศษ รวมกันไม่น้อยกว่า ๔ ปี
- ผ่านการปฏิบัติงานวิชาการเกษตร หรืองานอื่นที่เกี่ยวข้องตามที่ส่วนราชการเจ้าสังกัดเห็นว่าเหมาะสมกับหน้าที่ความรับผิดชอบและลักษณะงานที่ปฏิบัติ ไม่น้อยกว่า ๑ ปี
- คะแนนการประเมินผลการปฏิบัติงานอยู่ในระดับดีมากขึ้นไป ไม่น้อยกว่า ๒ รอบการประเมินย้อนหลัง ๒ ปี
- ผ่านการอบรมหลักสูตรนักบริหารระดับสูง ของกระทรวงเกษตรและสหกรณ์ หรือหลักสูตรทางการบริหารจัดการ อย่างน้อย ๑ หลักสูตร ซึ่งจัดโดยสถาบันที่เป็นที่ยอมรับ โดยมีระยะเวลาฝึกอบรมต่อหลักสูตร ไม่น้อยกว่า ๖๐ ชั่วโมง
- ผ่านการเป็นคณะกรรมการ หรือคณะอนุกรรมการ หรือคณะทำงาน ที่เกี่ยวข้องกับการพัฒนาการเกษตร หรือคณะอนุกรรมการ ทั้งภายในและภายนอกหน่วยงาน อย่างน้อย ๓ คณะ

ตำแหน่งในเส้นทางก้าวหน้า (LADDER POSITION)	
ชื่อตำแหน่ง	ผู้อำนวยการสถานีพัฒนาที่ดิน
หน่วยงาน	สำนักงานพัฒนาที่ดินเขต
ระยะเวลาขั้นต่ำในการถือครองตำแหน่ง	ระดับชำนาญการพิเศษ ไม่น้อยกว่า ๔ ปี และผ่านการปฏิบัติหน้าที่ผู้อำนวยการสถานี และ/หรือผู้อำนวยการกลุ่ม ไม่น้อยกว่า ๓ ปี

หน้าที่รับผิดชอบหลัก (KEY RESPONSIBILITIES)
มีหน้าที่รับผิดชอบกำกับ แนะนำ ตรวจสอบการปฏิบัติงานของผู้ร่วมปฏิบัติงาน โดยใช้ความรู้ ความสามารถ ประสบการณ์ และความชำนาญงานสูงมากในงานวิชาการเกษตร และควบคุม ดูแล งานปฏิบัติการด้านการพัฒนาที่ดิน ร่วมจัดทำแผนพัฒนาทรัพยากรระดับตำบล การจำแนกประเภทที่ดิน ทำหน้าที่เลขานุการคณะกรรมการจำแนกประเภทที่ดินประจำจังหวัด งานบริการเกษตรกรตามแผนพัฒนาทรัพยากรระดับตำบล รวมทั้งการถ่ายทอดเทคโนโลยีให้แก่เกษตรกร

ผลสัมฤทธิ์หลัก (KEY RESULT AREAS: KRAS)	ตัวชี้วัดผลการปฏิบัติงานหลัก (KEY PERFORMANCE INDICATORS: KPIs)
๑. แผนการพัฒนาที่ดินในจังหวัดที่รับผิดชอบสอดคล้องกับสภาพปัญหา	<ul style="list-style-type: none"> <li>□ มีแผนพัฒนาที่ดินระดับจังหวัดระยะ ๓ – ๕ ปี หรือ ๑ ปี</li> </ul>
๒. พื้นที่เกษตรกรรมที่ได้รับการฟื้นฟูและปรับปรุงบำรุงดิน	<ul style="list-style-type: none"> <li>□ พื้นที่เกษตรกรรมที่ได้รับการอนุรักษ์ดินและน้ำเพื่อป้องกันการชะล้างพังทลายของดิน และดำเนินการได้ตามแผน</li> <li>□ พื้นที่เกษตรกรรมที่ได้รับการจัดการและฟื้นฟูทรัพยากรดิน และดำเนินการได้ตามแผน</li> <li>□ ร้อยละของกล้าหญ้าแฝกที่ผลิตและแจกจ่ายได้ครบตามจำนวนเป้าหมาย</li> <li>□ ร้อยละของกล้าหญ้าแฝกที่ปลูกได้ครบตามจำนวนเป้าหมาย</li> </ul>
๓. ภาควิชาหรือข่ายพัฒนาที่ดินเข้มแข็งและยั่งยืน	<ul style="list-style-type: none"> <li>□ ร้อยละของหมอดินอาสาที่ได้รับการพัฒนา</li> <li>□ ร้อยละของกลุ่มเกษตรกรใช้สารอินทรีย์ที่ได้รับการพัฒนา (กลุ่มต่อยอด)</li> <li>□ ร้อยละของความสำเร็จในการจัดทำศูนย์ถ่ายทอดเทคโนโลยีการพัฒนาที่ดิน</li> </ul>
๔. ผู้รับบริการมีความพึงพอใจต่อการให้บริการ	<ul style="list-style-type: none"> <li>□ ร้อยละความพึงพอใจของผู้รับบริการ</li> </ul>
๕. การบริหารแผนงาน/งบประมาณ มีประสิทธิภาพ	<ul style="list-style-type: none"> <li>□ ร้อยละของการเบิกจ่ายเงินงบประมาณรายจ่ายภาพรวม</li> <li>□ ระดับความสำเร็จในการดำเนินการทำให้ถูกต้องเป็นปัจจุบันสำหรับข้อมูลแผนงานและผลงานที่จัดส่งให้สำนักงานพัฒนาที่ดินเขตในแต่ละเดือน</li> </ul>

ความรู้ที่จำเป็นสำหรับตำแหน่ง (KNOWLEDGE)	ทักษะที่จำเป็นสำหรับตำแหน่ง (SKILLS)	สมรรถนะที่คาดหวังสำหรับตำแหน่ง (COMPETENCIES)	
		ชื่อสมรรถนะ (COMPETENCY NAME)	ระดับสมรรถนะที่คาดหวัง (PROFICIENCY LEVEL)
<u>ความรู้ที่ใช้ในการปฏิบัติงาน</u> □ วิชาการเกษตร <u>ความรู้กฎหมายและกฎระเบียบราชการ</u> □ กฎหมายที่เกี่ยวข้องในการปฏิบัติงาน พัฒนาที่ดิน □ กฎหมายที่เกี่ยวกับการบริหารราชการ แผ่นดิน	□ ทักษะการใช้คอมพิวเตอร์ □ ทักษะการใช้ภาษาอังกฤษ	<u>สมรรถนะหลัก</u> □ การมุ่งผลสัมฤทธิ์ □ บริการที่ดี □ การส่งมอบความเชี่ยวชาญในงานอาชีพ □ การยึดมั่นในความถูกต้องชอบธรรม และจริยธรรม □ การทำงานเป็นทีม <u>สมรรถนะเฉพาะตามลักษณะงานที่ปฏิบัติ</u> □ การใส่ใจและพัฒนาผู้อื่น □ การตรวจสอบความถูกต้องตามกระบวนการ □ การคิดวิเคราะห์	• ระดับ ๓ • ระดับ ๓ • ระดับ ๓ • ระดับ ๓ • ระดับ ๓ • ระดับ ๓ • ระดับ ๓ • ระดับ ๓
<b>เกณฑ์พิจารณาประสพการณ์และผลงาน เพื่อก้าวไปสู่ตำแหน่งงานลำดับต่อไป (PERFORMANCE MEASURES) : ตำแหน่งผู้อำนวยการสำนักงานพัฒนาที่ดินเขต</b>			
□ มีวุฒิการศึกษาระดับปริญญาตรีหรือคุณวุฒิอย่างอื่นที่เทียบได้ในระดับเดียวกันขึ้นไป ในสาขาวิชาเกษตรศาสตร์ สาขาวิชาวิทยาศาสตร์ชีวภาพ สาขาวิชาวิทยาศาสตร์กายภาพ สาขาวิชาเทคโนโลยีการผลิตพืช สาขาวิชาเทคโนโลยีชีวภาพ หรือสาขาวิชาวิทยาการสิ่งแวดล้อมและทรัพยากรธรรมชาติ และคุณสมบัติตามที่ ก.พ. กำหนด □ ดำรงตำแหน่งระดับชำนาญการพิเศษ ไม่น้อยกว่า ๔ ปี □ ผ่านการปฏิบัติหน้าที่ผู้อำนวยการสถานี และ/หรือผู้อำนวยการกลุ่ม ที่ขึ้นตรงกับสำนัก/กอง ตามโครงสร้างตามกฎกระทรวง ไม่น้อยกว่า ๓ ปี □ คะแนนการประเมินผลการปฏิบัติงานอยู่ในระดับดีมากขึ้นไป ไม่น้อยกว่า ๒ รอบการประเมินย้อนหลัง ๒ ปี □ ผ่านการอบรมหลักสูตรนักบริหารระดับสูง ของกระทรวงเกษตรและสหกรณ์ หรือหลักสูตรทางด้านการบริหารจัดการ อย่างน้อย ๑ หลักสูตร ซึ่งจัดโดยสถาบันที่เป็นที่ยอมรับ โดยมีระยะเวลาฝึกอบรมต่อหลักสูตร ไม่น้อยกว่า ๖๐ ชั่วโมง □ ผ่านการเป็นคณะกรรมการ หรือคณะอนุกรรมการ หรือคณะทำงาน ที่เกี่ยวข้องกับการพัฒนาการเกษตร หรือคณะอนุกรรมการ ทั้งภายในและภายนอกหน่วยงาน อย่างน้อย ๓ คณะ			

ตำแหน่งในเส้นทางก้าวหน้า (LADDER POSITION)	
ชื่อตำแหน่ง	ผู้อำนวยการกลุ่ม
หน่วยงาน	สำนักงานพัฒนาที่ดินเขต หรือ สำนัก/กอง ส่วนกลาง
ระยะเวลาขั้นต่ำในการถือครองตำแหน่ง	ระดับชำนาญการพิเศษ ไม่น้อยกว่า ๔ ปี และผ่านการปฏิบัติหน้าที่ผู้อำนวยการสถานี และ/หรือผู้อำนวยการกลุ่ม ไม่น้อยกว่า ๓ ปี

หน้าที่รับผิดชอบหลัก (KEY RESPONSIBILITIES)
<p>มีหน้าที่รับผิดชอบกำกับ แนะนำ ตรวจสอบการปฏิบัติงานของผู้ร่วมปฏิบัติงาน โดยใช้ความรู้ ความสามารถ ประสบการณ์ และความชำนาญงานสูงมากในงานวิชาการเกษตร และปฏิบัติงานศึกษา ทดสอบ วิเคราะห์ และวิจัยเกี่ยวกับงานพัฒนาที่ดินด้านการอนุรักษ์ดิน และน้ำ การปรับปรุงบำรุงดิน การแก้ไขดินที่มีปัญหา การวิเคราะห์สภาพการใช้ที่ดินและการวางแผนการใช้ที่ดินเพื่อการพัฒนาที่ดิน ที่มีความยุ่งยากซับซ้อนมากเป็นพิเศษ ต้องอาศัยความรู้ทางวิชาการ ความชำนาญงาน และประสบการณ์สูงมากเป็นพิเศษรวบรวม จัดทำข้อมูล การจัดทำรายงาน เกี่ยวกับสารสนเทศทางการเกษตร เพื่อใช้ในการปฏิบัติงานของเจ้าหน้าที่และให้บริการข้อมูลแก่ผู้ผลิต ผู้ประกอบการ และผู้เกี่ยวข้องให้คำปรึกษา แนะนำ จัดทำสื่อเผยแพร่ความรู้ทางวิชาการแก่หน่วยงานที่เกี่ยวข้อง เกษตรกร ผู้ประกอบการ และประชาชนทั่วไป เพื่อให้สามารถนำความรู้ไปใช้ปฏิบัติให้เกิดประโยชน์ให้คำปรึกษา แนะนำ ในงานด้านวิชาการแก่เจ้าหน้าที่ระดับรองลงมา เพื่อให้สามารถดำเนินงานได้อย่างมีประสิทธิภาพ</p>

ผลสัมฤทธิ์หลัก (KEY RESULT AREAS: KRAS)	ตัวชี้วัดผลการปฏิบัติงานหลัก (KEY PERFORMANCE INDICATORS: KPIs)
๑. ผลงานวิจัยและนวัตกรรมการพัฒนาที่ดิน	□ ร้อยละความสำเร็จในการดำเนินโครงการวิจัย
๒. ผลงานทางวิชาการมีการนำไปใช้ประโยชน์	□ จำนวนผลงานทางวิชาการที่มีการเผยแพร่และนำไปใช้ประโยชน์
๓. ผู้รับบริการมีความพึงพอใจต่อการให้บริการ	□ ร้อยละความพึงพอใจของผู้รับบริการ

ความรู้ที่จำเป็นสำหรับตำแหน่ง (KNOWLEDGE)	ทักษะที่จำเป็นสำหรับตำแหน่ง (SKILLS)	สมรรถนะที่คาดหวังสำหรับตำแหน่ง (COMPETENCIES)	
		ชื่อสมรรถนะ (COMPETENCY NAME)	ระดับสมรรถนะที่คาดหวัง (PROFICIENCY LEVEL)
<u>ความรู้ที่ใช้ในการปฏิบัติงาน</u> □ วิชาการเกษตร <u>ความรู้กฎหมายและกฎระเบียบราชการ</u> □ กฎหมายที่เกี่ยวข้องในการปฏิบัติงาน พัฒนาที่ดิน □ กฎหมายที่เกี่ยวข้องกับการบริหารราชการ แผ่นดิน	□ ทักษะการใช้คอมพิวเตอร์ □ ทักษะการใช้ภาษาอังกฤษ	<u>สมรรถนะหลัก</u> □ การมุ่งผลสัมฤทธิ์ □ บริการที่ดี □ การส่งมอบความเชี่ยวชาญในงานอาชีพ □ การยึดมั่นในความถูกต้องชอบธรรม และจริยธรรม □ การทำงานเป็นทีม <u>สมรรถนะเฉพาะตามลักษณะงานที่ปฏิบัติ</u> □ การใส่ใจและพัฒนาผู้อื่น □ การตรวจสอบความถูกต้องตามกระบวนการ □ การคิดวิเคราะห์	• ระดับ ๓ • ระดับ ๓ • ระดับ ๓ • ระดับ ๓ • ระดับ ๓ • ระดับ ๓ • ระดับ ๓ • ระดับ ๓
<b>เกณฑ์พิจารณาประสพการณ์และผลงาน เพื่อก้าวไปสู่ตำแหน่งงานลำดับต่อไป (PERFORMANCE MEASURES) : ตำแหน่งผู้อำนวยการสำนักงานพัฒนาที่ดินเขต</b>			
□ มีวุฒิการศึกษาระดับปริญญาตรีหรือคุณวุฒิอย่างอื่นที่เทียบได้ในระดับเดียวกันขึ้นไป ในสาขาวิชาเกษตรศาสตร์ สาขาวิชาวิทยาศาสตร์ชีวภาพ สาขาวิชาวิทยาศาสตร์กายภาพ สาขาวิชาเทคโนโลยีการผลิตพืช สาขาวิชาเทคโนโลยีชีวภาพ หรือสาขาวิชาวิทยาการสิ่งแวดล้อมและทรัพยากรธรรมชาติ และคุณสมบัติตามที่ ก.พ. กำหนด □ ดำรงตำแหน่งระดับชำนาญการพิเศษ ไม่น้อยกว่า ๔ ปี □ ผ่านการปฏิบัติหน้าที่ผู้อำนวยการสถานี และ/หรือผู้อำนวยการกลุ่ม ที่ขึ้นตรงกับสำนัก/กอง ตามโครงสร้างตามกฎกระทรวง ไม่น้อยกว่า ๓ ปี □ คะแนนการประเมินผลการปฏิบัติงานอยู่ในระดับดีมากขึ้นไป ไม่น้อยกว่า ๒ รอบการประเมินย้อนหลัง ๒ ปี □ ผ่านการอบรมหลักสูตรนักบริหารระดับสูง ของกระทรวงเกษตรและสหกรณ์ หรือหลักสูตรทางด้านการบริหารจัดการ อย่างน้อย ๑ หลักสูตร ซึ่งจัดโดยสถาบันที่เป็นที่ยอมรับ โดยมีระยะเวลาฝึกอบรมต่อหลักสูตร ไม่น้อยกว่า ๖๐ ชั่วโมง □ ผ่านการเป็นคณะกรรมการ หรือคณะอนุกรรมการ หรือคณะทำงาน ที่เกี่ยวข้องกับการพัฒนาการเกษตร หรือคณะอนุกรรมการ ทั้งภายในและภายนอกหน่วยงาน อย่างน้อย ๓ คณะ			

ตำแหน่งในเส้นทางก้าวหน้า (LADDER POSITION)	
ชื่อตำแหน่ง ผู้อำนวยการสถานีพัฒนาที่ดิน	หน่วยงาน สำนักงานพัฒนาที่ดินเขต
ระยะเวลาขั้นต่ำในการถือครองตำแหน่ง	ระดับอาวุโส ไม่น้อยกว่า ๗ ปี และผ่านการปฏิบัติหน้าที่ผู้อำนวยการสถานี ไม่น้อยกว่า ๔ ปี

หน้าที่รับผิดชอบหลัก (KEY RESPONSIBILITIES)
มีหน้าที่รับผิดชอบกำกับ แนะนำ ตรวจสอบการปฏิบัติงานของผู้ร่วมปฏิบัติงาน โดยใช้ความรู้ ความสามารถ ประสบการณ์ และความชำนาญงานสูงมากในงานวิชาการเกษตร และควบคุม ดูแล งานปฏิบัติการด้านการพัฒนาที่ดิน ร่วมจัดทำแผนพัฒนาทรัพยากรระดับตำบล การจำแนกประเภทที่ดิน ทำหน้าที่เลขานุการคณะกรรมการจำแนกประเภทที่ดินประจำจังหวัด งานบริการเกษตรกรตามแผนพัฒนาทรัพยากรระดับตำบล รวมทั้งการถ่ายทอดเทคโนโลยีให้แก่เกษตรกร

ผลสัมฤทธิ์หลัก (KEY RESULT AREAS: KRAs)	ตัวชี้วัดผลการปฏิบัติงานหลัก (KEY PERFORMANCE INDICATORS: KPIs)
๑. แผนการพัฒนาที่ดินในจังหวัดที่รับผิดชอบสอดคล้องกับสภาพปัญหา	<ul style="list-style-type: none"> <li>□ มีแผนพัฒนาที่ดินระดับจังหวัดระยะ ๓ - ๕ ปี หรือ ๑ ปี</li> </ul>
๒. พื้นที่เกษตรกรรมที่ได้รับการฟื้นฟูและปรับปรุงบำรุงดิน	<ul style="list-style-type: none"> <li>□ พื้นที่เกษตรกรรมที่ได้รับการอนุรักษ์ดินและน้ำเพื่อป้องกันการชะล้างพังทลายของดิน และดำเนินการได้ตามแผน</li> <li>□ พื้นที่เกษตรกรรมที่ได้รับการจัดการและฟื้นฟูทรัพยากรดิน และดำเนินการได้ตามแผน</li> <li>□ ร้อยละของกล้าหญ้าแฝกที่ผลิตและแจกจ่ายได้ครบตามจำนวนเป้าหมาย</li> <li>□ ร้อยละของกล้าหญ้าแฝกที่ปลูกได้ครบตามจำนวนเป้าหมาย</li> </ul>
๓. ภาควิชาขยายพัฒนาที่ดินเข้มแข็งและยั่งยืน	<ul style="list-style-type: none"> <li>□ ร้อยละของหมอดินอาสาที่ได้รับการพัฒนา</li> <li>□ ร้อยละของกลุ่มเกษตรกรใช้สารอินทรีย์ที่ได้รับการพัฒนา (กลุ่มต่อยอด)</li> <li>□ ร้อยละของความสำเร็จในการจัดทำศูนย์ถ่ายทอดเทคโนโลยีการพัฒนาที่ดิน</li> </ul>
๔. ผู้รับบริการมีความพึงพอใจต่อการให้บริการ	<ul style="list-style-type: none"> <li>□ ร้อยละความพึงพอใจของผู้รับบริการ</li> </ul>
๕. การบริหารแผนงาน/งบประมาณ มีประสิทธิภาพ	<ul style="list-style-type: none"> <li>□ ร้อยละของการเบิกจ่ายเงินงบประมาณรายจ่ายภาพรวม</li> <li>□ ระดับความสำเร็จในการดำเนินการทำให้ถูกต้องเป็นปัจจุบันสำหรับข้อมูลแผนงานและผลงานที่จัดส่งให้สำนักงานพัฒนาที่ดินเขตในแต่ละเดือน</li> </ul>

ความรู้ที่จำเป็นสำหรับตำแหน่ง (KNOWLEDGE)	ทักษะที่จำเป็นสำหรับตำแหน่ง (SKILLS)	สมรรถนะที่คาดหวังสำหรับตำแหน่ง (COMPETENCIES)	
		ชื่อสมรรถนะ (COMPETENCY NAME)	ระดับสมรรถนะที่คาดหวัง (PROFICIENCY LEVEL)
<u>ความรู้ที่ใช้ในการปฏิบัติงาน</u> □ การพัฒนาที่ดิน <u>ความรู้กฎหมายและกฎระเบียบราชการ</u> □ กฎหมายที่เกี่ยวข้องในการปฏิบัติงานพัฒนาที่ดิน □ กฎหมายที่เกี่ยวกับการบริหารราชการแผ่นดิน	□ ทักษะการใช้คอมพิวเตอร์ □ ทักษะการใช้ภาษาอังกฤษ	<u>สมรรถนะหลัก</u> □ การมุ่งผลสัมฤทธิ์ □ บริการที่ดี □ การส่งมอบความเชี่ยวชาญในงานอาชีพ □ การยึดมั่นในความถูกต้องชอบธรรมและจริยธรรม □ การทำงานเป็นทีม <u>สมรรถนะเฉพาะตามลักษณะงานที่ปฏิบัติ</u> □ การตรวจสอบความถูกต้องตามกระบวนการ □ การใส่ใจและพัฒนาผู้อื่น □ การคิดวิเคราะห์	• ระดับ ๒ • ระดับ ๒ • ระดับ ๒ • ระดับ ๒ • ระดับ ๒ • ระดับ ๒ • ระดับ ๒
<b>เกณฑ์พิจารณาประสพการณ์และผลงาน เพื่อก้าวไปสู่ตำแหน่งงานลำดับต่อไป (PERFORMANCE MEASURES) : ตำแหน่งผู้อำนวยการสำนักงานพัฒนาที่ดินเขต</b>			
□ มีวุฒิการศึกษาระดับปริญญาตรีหรือคุณวุฒิอย่างอื่นที่เทียบได้ในระดับเดียวกันขึ้นไป ในสาขาวิชาเกษตรศาสตร์ สาขาวิชาวิทยาศาสตร์ชีวภาพ สาขาวิชาวิทยาศาสตร์กายภาพ สาขาวิชาเทคโนโลยีการผลิตพืช สาขาวิชาเทคโนโลยีชีวภาพ หรือสาขาวิชาวิทยาการสิ่งแวดล้อมและทรัพยากรธรรมชาติ และคุณสมบัติตามที่ ก.พ. กำหนด □ ดำรงตำแหน่งระดับอาวุโส ไม่น้อยกว่า ๗ ปี □ ผ่านการปฏิบัติหน้าที่ผู้อำนวยการสถานี ไม่น้อยกว่า ๔ ปี □ คะแนนการประเมินผลการปฏิบัติงานอยู่ในระดับดีมากขึ้นไปไม่น้อยกว่า ๒ รอบการประเมินย้อนหลัง ๒ ปี □ ผ่านการอบรมหลักสูตรนักรับบริหารระดับสูง ของกระทรวงเกษตรและสหกรณ์ หรือหลักสูตรทางการบริหารจัดการ อย่างน้อย ๑ หลักสูตร ซึ่งจัดโดยสถาบันที่เป็นที่ยอมรับ โดยมีระยะเวลาฝึกอบรมต่อหลักสูตร ไม่น้อยกว่า ๖๐ ชั่วโมง □ ผ่านการเป็นคณะกรรมการ หรือคณะอนุกรรมการ หรือคณะทำงาน ที่เกี่ยวข้องกับการพัฒนาการเกษตร หรือคณะอนุกรรมการ ทั้งภายในและภายนอกหน่วยงาน อย่างน้อย ๓ คณะ			